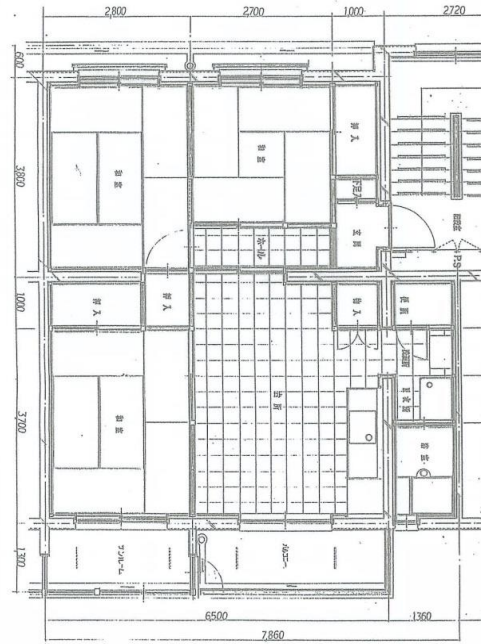


物件名称	県営住宅 町屋団地		部屋番号	22 号棟	406 号室
構造	鉄筋コンクリート造		タイプ	3DK	専有面積 61.60 m ²
主要採光面	南	学校区	松本小、進明中	建築年	S59 年 階数・階建 4階/5階建
間取り	和6帖、和6帖、和4.5帖、DK9.5帖		公共交通機関	えちぜん鉄道まつもと町屋駅下車徒歩5分	
月額家賃	19,600円 ~ 29,100円		敷金	58,800円 ~ 87,300円	
月額自治会費	1,000円				
毎月のお支払額	20,600円 ~ 30,100円				

設 備	浴室、洋式トイレ ※ガステーブル、居室照明、エアコンはございません。	
特 徴	ヤスザキグルメ館まで徒歩約11分でお買い物に便利です。 福井県立病院までお車で約6分、福井駅までえちぜん鉄道で約10分と便利です。	
備 考	自治会費は、当該団地(棟)の所属自治会に直接お支払いください。	
	駐車場のご利用を希望される場合は、別途駐車料金が掛かります。	
	連帯保証人が2名必要です。	
	この部屋は単身者も入居可能です。 家財保険を希望される方は、当センターにご相談下さい。	



お問合せ先	福井県営住宅(北部地域)指定管理者 (一社) 福井県不動産のれん会		のれん会県営住宅管理センター
所在地	福井市高柳2丁目1301レインボービル6F	電話番号	0776-43-1002