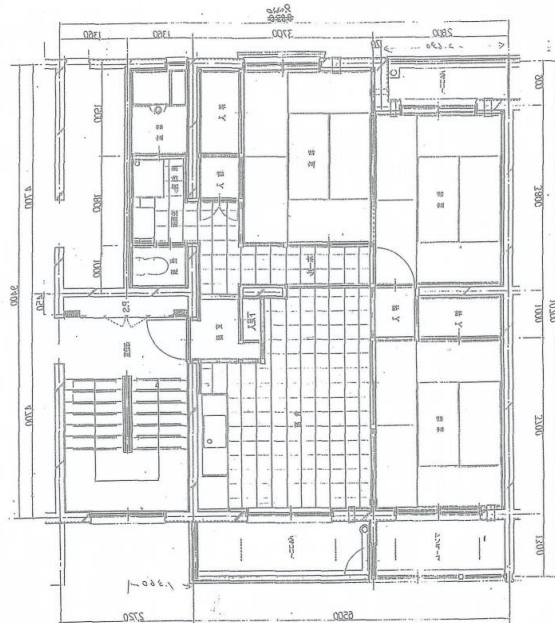


|         |                    |             |        |                    |                           |
|---------|--------------------|-------------|--------|--------------------|---------------------------|
| 物件名称    | 県営住宅 町屋団地          |             | 部屋番号   | 26 号棟              | 503 号室                    |
| 構造      | 鉄筋コンクリート造          |             | タイプ    | 3DK                | 専有面積 64.90 m <sup>2</sup> |
| 主要採光面   | 南                  | 学校区 松本小、進明中 | 建築年    | S61 年              | 階数・階建 5階/5階建              |
| 間取り     | 和6帖、和6帖、和6帖、DK9.5帖 |             | 公共交通機関 | 京福バス町屋団地バス停下車徒歩約2分 |                           |
| 月額家賃    | 21,500円 ~ 32,000円  |             | 敷金     | 64,500円 ~ 96,000円  |                           |
| 月額自治会費  | 500円               |             |        |                    |                           |
| 毎月のお支払額 | 22,000円 ~ 32,500円  |             |        |                    |                           |

|    |   |  |  |  |  |
|----|---|--|--|--|--|
| 設備 | 浴室、トイレ ※ガステーブル、居室照明、エアコンはございません。          |  |  |  |  |
| 特徴 | ヤサザキグルメ館まで徒歩約11分、パロー町屋店まで徒歩約8分でお買い物に便利です。 |  |  |  |  |
| 備考 | 自治会費は、当該団地(棟)の所属自治会に直接お支払いください。           |  |  |  |  |
|    | 駐車場のご利用を希望される場合は、別途駐車料金が掛かります。            |  |  |  |  |
|    | 連帯保証人が2名必要です。<br>この部屋は単身者も入居できます。         |  |  |  |  |



|       |  |  |      |              |  |
|-------|--|--|------|--------------|--|
| お問合せ先 | 福井県営住宅(北部地域)指定管理者 (一社) 福井県不動産のれん会 のれん会県営住宅管理センター |  |      |              |  |
| 所在地   | 福井市高柳2丁目1301レインボービル6階                            |  | 電話番号 | 0776-43-1002 |  |